

ECO FALBURKOLAT PROFIL

Kivitelezési útmutató



Fontos Információk a termékről

- Az ECO WoodPlastic® cladding profil Wood-Plastic Composite (röviden: WPC) melynek anyaga faliszt és HDPE. Külső falak, garázsok burkolásához tervezték, mely jól szellőző kültéri szerkezet, fára vagy alumínium alaprácsra szerelve.
- A WPC nem építőanyag, ezért nem használható fel mint teherhordó szerkezetként. Ha más tartozékokat is szerelne a falburkolatra (pl. világítás, ereszcatorna stb.) nem lehet csak az ECO burkolatprofilhoz rögzíteni.
- Az ECO WoodPlastic® falburkolatokat a kivitelezés megkezdéséig tárolja száraz, jól szellőző helyiségben. A burkolat jól látható, profilozott szálcsiszolt oldala, pedig a kivitelezés megkezdéséig védve legyen a közvetlen napsütéstől, hogy a felületük egyszerre tudja elérni a végleges érett színt.
- Ne kezelje az ECO WoodPlastic® burkolat felületét semmilyen bevonattal, festékekkel, lakkal, viasszal, olajjal vagy egyéb hasonló termékkel, melyet a gyártó nem ajánlott. Tisztításkor kerülje az oldószerek és hígítók használatát!
- A WoodPlastic® termékeket elsősorban kültéri felhasználásra tervezték. A napfény és eső hatása megkönnyíti a karbantartást. Konzultáljon a lehetséges belső használatról a forgalmazóval. A részben fedett helyen lévő burkolatokon, a víz+por foltot okozhat. Ez az esőzés miatt fordul elő, mert a víz nem tudja teljesen lemosni a burkolatot, és a porral együtt rászárad. Ez a jelenség a falburkolat funkcionalitását nem befolyásolja a részben fedett burkolat tekintetében. Ezekben a területeken előforduló foltosodást, egyszerű vizes takarítással el lehet távolítani.
- A hőmérséklet hatással van az ECO falburkolat profiljaira, és a WoodPlastic® díszlécek elemeire, melyek mennyiségi változásokat eredményeznek (nyúlás és zsugorodás). Ezért tartsa be a szükséges dilatációs hézagokat.
- A WPC anyaggal végzett munka során, használhatja ugyanazokat a szerszámokat, mint amikor keményfával dolgozik (fűrő, fűrész, csiszoló, mérőszalag, vízmérték, csavarhúzó, fűrő + bit stb.)
- A burkolatok gyúlékony anyagból készülnek (D-s1 osztály) -az anyagot mindig a tűzvédelmi előírásoknak megfelelően használja, tartsa be a biztonsági előírásokat és egyéb építési szabványokat. Kivitelezésre kérje építő, vagy tervezőmérnök jóváhagyását.

Műszaki információk

- Méret:** H 3100 mm x SZ 150 mm x V 14 mm
- 1 db profil súlya:** 6,51kg
- 1m² ECO profil súlya:** kb. 15 kg
- 1 db profil burkolatszélessége:** 143mm (+ -2mm)
Tűzvédelmi besorolása: ČSN EN 13501: D, s1

Szükséges anyagmennyiség 1m²-re

- 7 méter (2,26 db) ECO burkolatprofil
- 12–18 db rozsdamentes acél klipsz +csavar (a burkolandó felület alakjától függően)

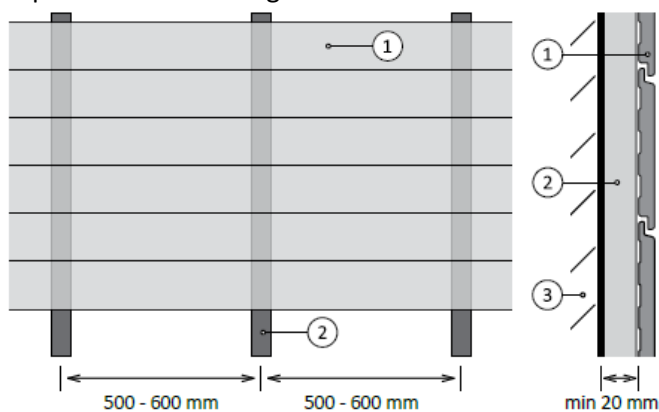
ECO falburkolat kiegészítők

- Rozsdamentes acél klipsz ECO
- Standard rozsdamentes acél klipsz ECO
- Rozsdamentes acél rögzítő csavarok fához
- Végzáró elemek 70x16mm és 90x16mm WoodPlastic®

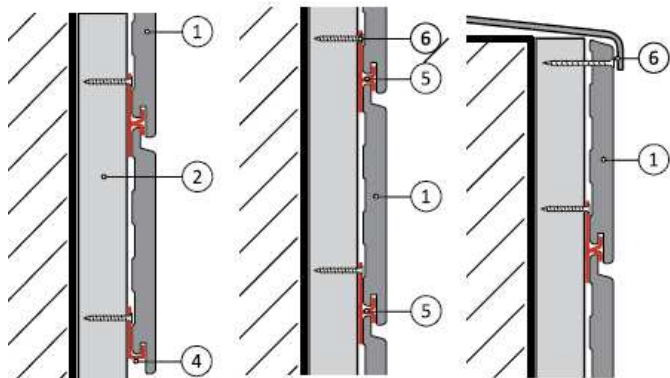
ECO falburkolat szerelése

- Az ECO WoodPlastic® falburkolatot **(1)** vízszintesen kell szerelni, az alatta függőleges kiosztású rácsra, mely kellően erős és tartós kompozit párnafából **(2)** áll. Az átlagos elemek közötti távolság 300mm - 600 mm-ig terjed. A maximális távolság a 600 mm nem haladhatja meg.
- Az ajánlott **(2)** párnafa mérete 25x40mm. Más anyagokból készült profilok esetén (alumínium, acél), a rozsdamentes acél klipszek segítségével, a burkolat profil biztonságosan rögzíthető.
- A falburkolat profil **(1)** és a fal **(3)** közötti minimális szellőzési távolság legalább 20 mm legyen, a burkolat teljes felületén. Az alapszerkezet és a falburkolat közötti helyre érdemes egy hálós anyagot felszerelni, amely megakadályozza a rovarok vagy rágcsálók behatolását.
- Az ECO WoodPlastic® falburkolat minden eleme legalább 3 db standard klipsszel rögzítve legyen.
- Figyelem! Az épület sarkain a szerkezet érzékenyebb a szélterhelésre, ezért ezeken a helyeken javasoljuk, hogy csökkentse a burkolat alatti alapszerkezet távolságát.

- Különösen nagy szélterhelésnek kitett területeken, javasoljuk kiszámítani a szélterhelést, és megtervezni az optimális rácsávolságot.

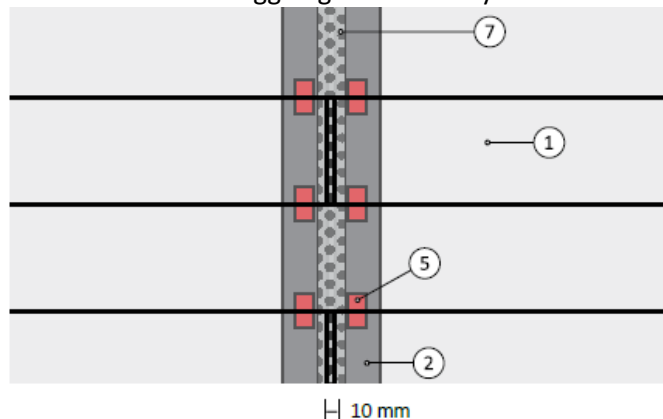


- A szerelést a falburkolat alsó profiljától kell elkezdni **profil (1)**, összeillesztő klipszek segítségével **(4)**, melyeknek egyetlen vízszintes vonalban kell lenniük. Az alsó ECO WoodPlastic® profil talajtól mért minimális távolságát úgy kell megválasztani, hogy elkerülhető legyen a profil hosszantartó érintkezése vízzel.
- A **standard** klipszet **(5)** a burkolat alsó felén kell feltolni profil **(1)**, amelyet egy csavarral **(6)** kell rögzíteni, majd a következő burkolatprofil **(1)** rá kell nyomni a klipszre **(5)**, úgy hogy a klipsz illeszkedjen a profil bevágásához.
- A szerelés során folyamatosan ellenőrizze a profilok egyenletességét szintezéssel, és a hosszirány mérésével.
- Az utolsó profilt **(1)**, a kívánt szélességre állítva, rozsdamentes acélsavarral rögzítjük a szerkezethez, a burkolatot felülről átfúrva **(6)**.
- Az összes csavar helyét elő kell fúrni, valamint a falburkolat felülről történő (látható) rögzítésekor az előfúrás mellett, süllyesztő furat is szükséges, hogy a csavar belesimuljon a felületbe.
- Minden csavar rögzítése előtt, előfúrás szükséges. Felülről történő, látható csavarozás esetén, az előfúrás után süllyesztőfúrás is szükséges.
- A szokásos tágulási hézag a profilok között 5mm, a burkolatvégek és a ház közötti távolság szintén 5mm. Ha a burkolatot a szokásosnál magasabb, vagy alacsonyabb hőmérsékleten szereli, javasoljuk, hogy a tágulási hézagokat az alábbi táblázat szerint állítsa be.



- A profilok hosszanti csatlakozását, 2 egymás mellett lévő standard párnafával, vagy egy szélesebb párnafával és kétsoros standard klipsszel végezzük. A profilok megengedett túlnyúlása a párnafán maximum 50mm.

Az esztétikus megjelenés érdekében javasoljuk, hogy az összekötő profilokat váltakozva helyezze fel, ezáltal elkerülve a hosszú függőleges rés látványát.



- A profil vízszintes eltolódásának megakadályozása érdekében javasoljuk, hogy a profil illesztési pontján rögzítse egy csavarral a párnafához úgy, hogy a csavart a következő profil elfedje. Az profil elemek illesztési pontjainál javasoljuk, hogy a fa párnafákat bitumen vagy EPDM szalaggal védje **(7)**.
- A sarkok 45°-os szögű kialakításához, gérvágót kell használni; a falburkolati elemek **(1)** végét egy gerenda **(2)** támassza alá. A profilok közötti távolság ismét 5 mm legyen; a belső sarkoknál és a hosszoldásnál a hely 5mm.
- Egyéb lehetőségek az illesztési pontok (sarkok, ablakok, ajtókeretek) összekapcsolásához, esztétikai lezárásához: 70x16 mm és 90x16 mm-es WoodPlastic® végzáró elemek, amelyek színe megegyezik az ECO WoodPlastic® falburkolat színével. Mindig tartsa be a tágulási hézagokat!

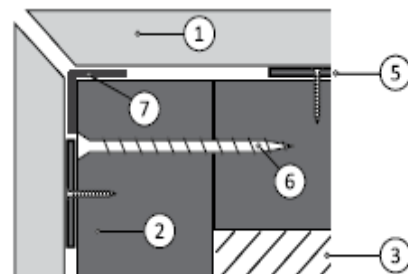


Diagram. 1 - Javasolt tágulási hézagok (3,1 m hosszúságú profilhoz) a hőmérsékletingadozástól és az időjárástól függően

Levegő hőmérséklet	+10°C alatt	+10°C és +25°C között	+25°C felett
Falburkolati elemek közötti távolság	3 mm	2 mm	1-1,5 mm (klipsz vastagsága)
Profilvégek és a fal közötti távolság (hosszúság és szélesség)	6 mm	5 mm	4 mm

Megjegyzés:

A falburkolat profilokat vágja a kívánt hosszúságra, ügyeljen, hogy minden elemet ugyanazon időjárási hőmérsékleten vágjon fel (kompozit anyagra jellemző hőtágulás miatt). Védje a falburkolat profilokat a közvetlen napsütéstől a túlmelegedés miatt.

ECO WOODPLASTIC® FALBURKOLAT KARBANTARTÁSA

Karbantartás közvetlenül a szerelés után

- A kivitelezés befejezése után, öblítse le a burkolatot tiszta vízzel. Használjon magasnyomású mosót (legfeljebb 80 bar nyomáson, permetezzen minimum 40 cm távolságból és ne használjon forgó fúvókát). Fontos, hogy minden porszemcse lemosódjon a burkolatból, hogy jelentősen csökkentse a vízpor foltok kialakulását (lásd az anyag tulajdonságait).

Megelőző óvintézkedések

- Javasoljuk, hogy a burkolatot évente egyszer, (tavasszal) szappanos vízzel mossa át. Használjon kemény sörtéjű kefét (óvatosan dörzsölje a táblákat hosszanti irányban), majd öblítse le a burkolat teljes felületét tiszta folyó vízzel (használhat egyszerű mosogatószert is).

A szennyeződések és a foltok eltávolítása

- Kerülje az agresszív tisztítószer, oldószerek és hígítók használatát. Ne kezelje Woodplastic® burkolatot, festékkel, viasszal, olajjal vagy lakkal, kivéve, ha a gyártó ezt jóváhagyja.

Szennyeződés típusa	Kiváltó ok	Eltávolítás módja
Normál szennyeződés	Por és hamu a levegőben, penész, pollen, stb.	Használjon általános háztartási tisztítószereket, pl. mosogatószert, (vagy speciális WPC tisztításához ajánlott terméket) súrolókefével, vagy magas nyomású mosóval mossa, majd öblítse le a felületet.
Víz-por foltok	A lassan párolgó víz, a port vagy a pollent a burkolat felületén tartja, elsősorban a félig fedett területeken fordul elő (mint pl. a tető körül és alatt, ablakok alatt).	Öblítse le tiszta vízzel, majd használjon általános háztartási tisztítószert (pl. mosogatószer), semmiképp sem szabad agresszív tisztítószereket használni. Kefével, vagy ecsettel hosszirányban dörzsölje át, majd öblítse le ismét. Ezeket a területeket rendszeresen karban kell tartani, hogy elkerüljék a foltosodást.
Felületi karcolások	Kerti bútorok húzgálása a felületen, kő okozta karcolások.	Tisztítsa meg a felületet gyökérkefével és öblítse le. Ha a karcolások még mindig láthatók, használhat apró szemcsés csiszolópapírt, mellyel óvatosan távolítsa el a karcolásokat. Ezután öblítse le bő vízzel.

Biztonsági utasítások

Mint minden más építőanyagnál, itt is vegye figyelembe az összes biztonsági intézkedést és a vonatkozó jogszabályokat. Az ECO WoodPlastic® burkolatprofilok használatakor, nagyobb súlyuk és hosszuk miatt óvatosan kell eljárni. Ha ez a kivitelezési útmutató semmilyen szempontból nem felel meg a vonatkozó jogszabályoknak vagy más előírásoknak, figyelembe vesszük az alkalmazandó jogszabályokat és a jelen útmutatóval szemben érvényes előírásokat. Az ECO WoodPlastic® burkolatprofilok vágásakor védőfelszerelést kell használni. Az egészségvédelemmel kapcsolatos részletesebb információkért kérjük, olvassa el a WoodPlastic honlapján található anyagbiztonsági adatlapot.

Az anyag tulajdonságai

- A WPC kompozit beérése - a szerelés utáni első hetekben, hónapokban, a napfény intenzitásától és az évszaktól függően, a szín éretté válik (sárgás árnyalatú). Ez, a fakomponensek érése a WPC-ben (a fa-műanyag kompozit anyag 60% fa és 40% HDPE keveréke). Idővel, a napfény és eső hatásának köszönhetően visszatér a burkolat eredeti színe.
- Víz-por foltokat, a víz lassú párolgása okozza. A por vagy pollen, a burkolat felületéhez tapad, többnyire a részben fedett területeken (pl. kerti bútorok alatt, és körül, növényzet mellett, ereszek alatt stb.). Ezeket a területeket rendszeresen tisztítani kell a folt elkerülése érdekében.
- Különleges időjárási körülmények között a Woodplastic® burkolat statikus elektromossággal töltődik fel. Ez gyakori fizikai jelenség, ezért aggodalomra nincs oka.

GARANCIA ECO WOODPLASTIC® FALBURKOLAT

Minden WoodPlastic® termékre 25 év garancia vonatkozik, melyek az alábbiak: fapasztító gombák, rothadás, rovarragás ellen normál körülmények között. Minden más esetben a szokásos 24 hónapos jótállás érvényes.

A garancia azt jelenti, hogy kicseréljük a sérült termékeket. Ha a terméket már nem gyártják, akkor kicseréljük hasonlóra. Ez a garancia nem tartalmaz további pénzügyi vagy egyéb kártérítést. Minden más kapcsolódó költséget és munkadíjat a garancia nem tartalmaz.

A garancia nem vonatkozik az alábbiakra:

- **Színállóság** - A Woodplastic® termékek UV-védelemmel rendelkeznek. Valószínűsíthető azonban, hogy fa tartalma miatt, az idő múlásával, a napfény és a páratartalom hatásai következtében a szín megváltozik.
- **WPC kompozit beérése** - A szerelés utáni első hetekben, hónapokban, a napfény intenzitásától és az évszaktól függően, a szín éretté válik (sárgás árnyalatú). Ez, a fakomponensek érése a WPC-ben (a fa-műanyag kompozit anyag 60% fa és 40% HDPE keveréke). Idővel, a napfény és eső hatásának köszönhetően visszatér a burkolat eredeti színe. Ezek a színváltozások nem minősülnek hibának, ezért nem képeznek okot a reklamációra.
- **Víz-por foltok** - Ez egy általános jelenség, ezért nem befolyásolja a termék minőségét.
- **Normális kopás és elhasználódás**
- **A kivitelezési utasítások figyelmen kívül hagyása** - a jótállás nem vonatkozik azokra a WoodPlastic® termékekre, amelyeket nem a kivitelezési utasításoknak megfelelően szereltek, vagy amelyeket nem a gyártó által meghatározott célra használnak fel.

GYÁRTÓ

WPC – WOODPLASTIC a.s.
Bukovany 181
257 41 Týnec nad Sázavou
Czech Republic

web: www.woodplastic.eu
e-mail: wpc@woodplastic.cz
tel.: +420 241 403 291